

Reference Case

TAGETIK 3.0. LA SCELTA DI IGAM PER IL CONTROLLO DI GESTIONE

IGAM è un'azienda italiana di riferimento nel settore Fashion, per il segmento intimo e pigiama uomo, donna e bambino. Situata territorialmente a Canosa di Puglia, nel nord Barese, l'azienda nasce nel 1986 sotto il nome di "Creazioni Magi srl" e si trasforma in società per azioni nel 1998 sotto la ragione sociale attuale.

Caratterizzata da una fisionomia industriale avanzata, l'attività si sviluppa dal 2000 nella nuova sede che occupa un'area di circa 8.600 mq, comprendenti lo stabilimento e una palazzina uffici.

Nottingham e Bimbissimi sono marchi di proprietà con cui l'azienda si presenta sul mercato, oltre ad altri brand acquisiti in licenza che garantiscono ad IGAM un'ampiezza di assortimento unica nel settore.

"CON TAGETIK 3.0. ABBIAMO OTTENUTO UNA VISIBILITA' SENZA PRECEDENTI SU PRODOTTI E MARCHI, CHE RISULTANO PIU' REDDITIZI E VANTAGGIOSI PER IL BUSINESS AZIENDALE"

LE ESIGENZE DI IGAM

IGAM nel corso degli ultimi 5 anni ha seguito un forte trend di crescita e sviluppo aziendale. Questo, sommato all'accesa competitività del mercato, ha portato all'esigenza di uno strumento che permettesse di ridurre i tempi e i costi per la gestione del processo di Budgeting a livello direzionale, attraverso una minore manualità nell'attività, un forte collegamento tra pianificazione strategica e operativa e l'unificazione con i processi di Closing e Allocation.

OBIETTIVO DI PROGETTO

Dotare IGAM di una soluzione integrata e di un modello flessibile a supporto del Controllo di Gestione, al fine di gestire in maniera strutturata:

- ▷ La definizione del Budget Economico
- ▷ La gestione delle Regole Allocative sulle dimensioni di Analisi
- ▷ Il caricamento dei dati Consuntivi dal gestionale (ERP Navision)
- ▷ La reportistica per l'analisi degli Scostamenti.

PERCHE' TAGETIK 3.0.

Al fine di massimizzare le infrastrutture già esistenti è stato scelto Tagetik 3.0., quale strumento che unifica gli ambienti tecnologici e utilizza i database relazionali leader di mercato, garantendo un'interfaccia diretta con i sistemi ERP più utilizzati.

IL VALORE AGGIUNTO DELLA SOLUZIONE ALTEA

Altea, dopo un'attenta analisi delle esigenze del Cliente, delle criticità e la successiva definizione di alcuni prerequisiti di sistema e di modello, ha supportato IGAM nel contestualizzare il modello di controllo all'interno dell'applicativo Tagetik 3.0..

La metodologia di progetto adottata ha determinato un minor impatto a livello organizzativo ed una generale riduzione della complessità di gestione dell'intero progetto, sviluppato tra ottobre 2008 e febbraio 2009.

I punti di forza della soluzione Altea riguardano:

- ▷ Implementazione Microsoft Dynamics – Tagetik 3.0. contemporanea
- ▷ Team di lavoro distinti ma in continua interazione
- ▷ Definizione comune delle dimensioni di analisi critiche per il processo di controllo di gestione

IGAM Brands

NOTTINGHAM
AMICO PER LA PELLE

bimbissimi

IGAM S.p.A.

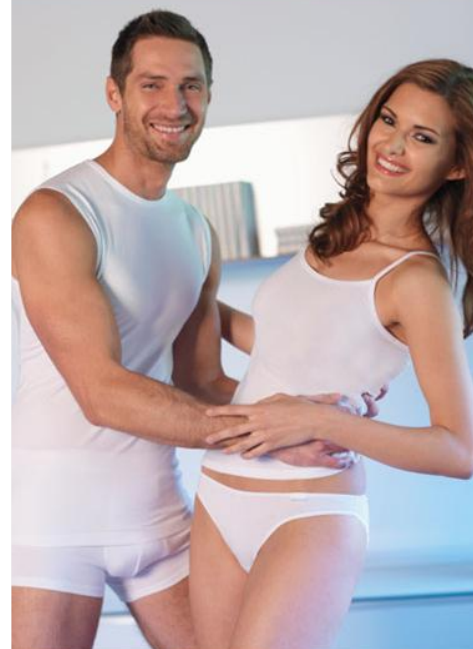
IGAM S.p.A.

Via Pozzillo (Z.I) 1,
70053 Canosa di Puglia (BA) ITALY

Tel. +39 0883 669611
Fax +39 0883 669624

info@igam.it www.igam.it

NOTTINGHAM
AMICO PER LA PELLE



**Intimo e pigiama
per tutta la famiglia**

www.igam.it

- ▷ Definizione in Dynamics di regole di contabilizzazione che tengono in considerazione le esigenze di analisi e il modello di allocazione costi realizzato su Tagetik
- ▷ Allineamento dati contabili tra i due sistemi tramite procedure ETL create ad hoc.

RISULTATI OTTENUTI

L'applicativo Tagetik 3.0. ha permesso la predisposizione del Budget Economico per l'anno 2009.

In IGAM i dati economico di budget sono stati acquisiti a sistema attraverso le funzionalità di Data Entry: il caricamento dei dati avviene quindi attraverso un apposito prospetto a cui vi si accede mediante le funzionalità di Tagetik Reporting.

La soluzione implementata da Altea ha così permesso la copertura del Processo di Budget e la possibilità di produrre simulazioni su diversi scenari e periodi con uno strumento che ha dimostrato flessibilità ed autonomia nella gestione del Reporting in tempi estremamente rapidi ed una perfetta integrazione con l'ERP utilizzato da IGAM (Microsoft Dynamics NAV). L'acquisizione dei dati Consuntivi dal gestionale avviene ora mediante una procedura di mapping che prevede il caricamento automatico tramite ETL su base mensile del dato Consuntivo proveniente dall'ERP.

Pertanto, l'automazione dell'elaborazione e dei calcoli ha permesso di analizzare la sostenibilità finanziaria già in fase di redazione del Budget Economico e di giustificare il dato previsionale.

PRINCIPALI BENEFICI E MIGLIORAMENTI

La soluzione web-based caratterizzata da un front-end excel ha consentito agli utenti di gestire processi estremamente complessi e articolati attraverso strumenti di facile comprensione ed utilizzo.

“IL VERO VANTAGGIO E' CHE ORA TUTTI I RISULTATI SONO PERFETTAMENTE TRACCIATI NEL SISTEMA, GRAZIE ALLA POSSIBILITA' DI ETICHETTARE OGNI LIVELLO NEL PROCESSO DI ALLOCAZIONE E IDENTIFICARE LA RELATIVA AZIONE”

Questo strumento permette ora all'azienda di ridurre la manualità del processo di creazione del Budget e di ridurre i tempi per la gestione del processo di pianificazione garantendo da un lato una completa tracciabilità dei dati e dei processi e dell'altro un maggiore controllo sui dati previsionali elaborati.

Mediante potenti modelli di Allocazione gestiti da Tagetik è inoltre possibile monitorare i Costi Indiretti per marchio e prodotto. In IGAM infatti, la mappatura delle Regole Allocative è stata gestita al fine di ottenere il Conto Economico su Marchi / Centri di Costo e su Prodotti. Il sistema è poi in grado di creare report che illustrano i risultati dei differenti cicli di allocazione e analizzano la profittabilità attraverso filtri e drill-down fino alla singola riga di allocazione.

L'applicativo consente, quindi, di produrre un'adeguata reportistica direzionale a disposizione del management IGAM per comprendere e valutare le performance aziendali, identificando al contempo le leve di sviluppo e di creazione di valore atte a migliorare la profittabilità del business.

FUTURO

IGAM e Altea hanno fissato le milestones delle prossime fasi di progetto che consentiranno di:

- ▷ Ottenere il Budget di Conto Economico per articolo
- ▷ Affinare il modello di controllo spingendosi sino alla marginalità per prodotto
- ▷ Caricare il Piano delle Vendite e Costi diretti di prodotto dal sistema gestionale (ETL)
- ▷ Creare analisi ad hoc sugli incroci dimensionali degli attributi di prodotto
- ▷ Gestire i flussi patrimoniali previsionali per la pianificazione finanziaria

IGAM S.p.A.

Marchi di proprietà:
Nottingham, Bimbissimi

Marchi in licenza:
Winx, Gormiti, Betty Boop, Pink Panther, Snoopy, Pierre Cardin

Settore: Fashion
segmento intimo e pigiama per uomo, donna e bambino

Attività: produzione e distribuzione con proprio marchio

Utenti Tagetik: 5

Soluzione:
Tagetik 3.0 Financial Reporting, Data Entry, Cost Allocation

Miglioramento più significativo:
Gestione strutturata del modello di CPM, con maggiore efficienza per le attività di Budgeting, Closing e Allocation, e possibilità di navigazione in Report dinamici.



PARTNER CONSULENZA

Altea S.p.A.
Strada Cavalli, 42 28835,
Feriolo di Baveno (VB) ITALY

Contacts
Tel. +39 0323 280811
Fax +39 0323 2808110

Info:
altea@alteanet.it www.alteanet.it

Sedi:
Torino, Busto Arsizio, Milano, Ancona