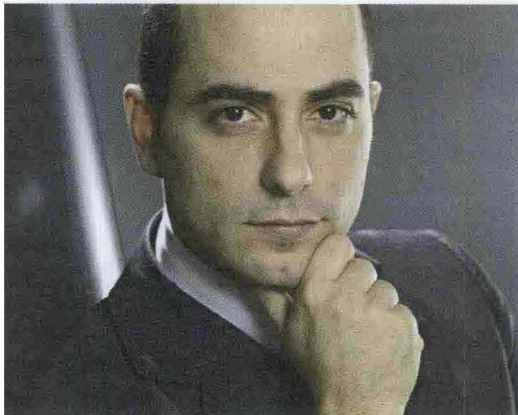


GESTIONALI TEMPI RIDOTTI DEL 70% CON IL SOFTWARE DI **TAGETIK**

Budget con più energia nei bilanci di Agsm

Obiiettivo: organizzare il processo di raccolta del budget in modalità strutturata per oltre 160 centri di costo. Dall'inserimento dei dati per singola commessa, comprese attività di manutenzione e servizi ai clienti, alla richiesta d'approvazione, a eventuali correzioni fino alla presentazione finale. Per **Agsm Verona**, società attiva nella produzione, distribuzio-



Nicola Pierallini, vice president di **Tagetik**



ne, trading e vendita di energia elettrica e gas, nel teleriscaldamento e nel ciclo idrico integrato, era necessario adottare un sistema che garantisse la sicurezza e l'affidabilità delle informazioni raccolte e che automatizzasse l'inserimento nell'Erp aziendale. È stata scelta la soluzione di Cpm (Corporate

performance management), sviluppata da **Tegetik**. «L'utilizzo di questo sistema ha portato a una riduzione dei tempi del 70%, eliminando l'inserimento manuale delle informazioni e dei dati necessari alla realizzazione del budget», racconta Gabriele Colombo, responsabile sviluppo vendite di Agsm Verona. La soluzione è stata implementata in un mese. «Il nostro sistema ha un impatto minimo sull'infrastruttura e sull'utente finale: si appoggia sui database relazionali, che rappresentano lo standard di mercato come Oracle e Sqel server, e quindi si integra facilmente», spiega Nicola Pierallini, executive vice president di **Tagetik**. «Utilizza come interfaccia i fogli di Excel, che non richiedono una formazione particolare e sono conosciuti da tutti. Ma servono solo per l'immissione delle informazioni e il reporting: i dati vengono caricati e memorizzati immediatamente nel database dell'applicazione per assicurare la qualità e la reperibilità. Con unico strumento si tengono sotto controllo tutti gli aspetti critici di formulazione del budget e si permettono gli adempimenti di governance previsti dalla legge». L'applicazione ha tre livelli: una parte dedicata allo storage dei dati, poi c'è la componente dell'application server per l'elaborazione del sistema sviluppata in Java, mentre un terzo livello è basato sul web con tecnologia Adobe Flex, che garantisce un'interfaccia utente facile da usare. **M.B.**